

Gia công chia cuộn/ xả băng inox

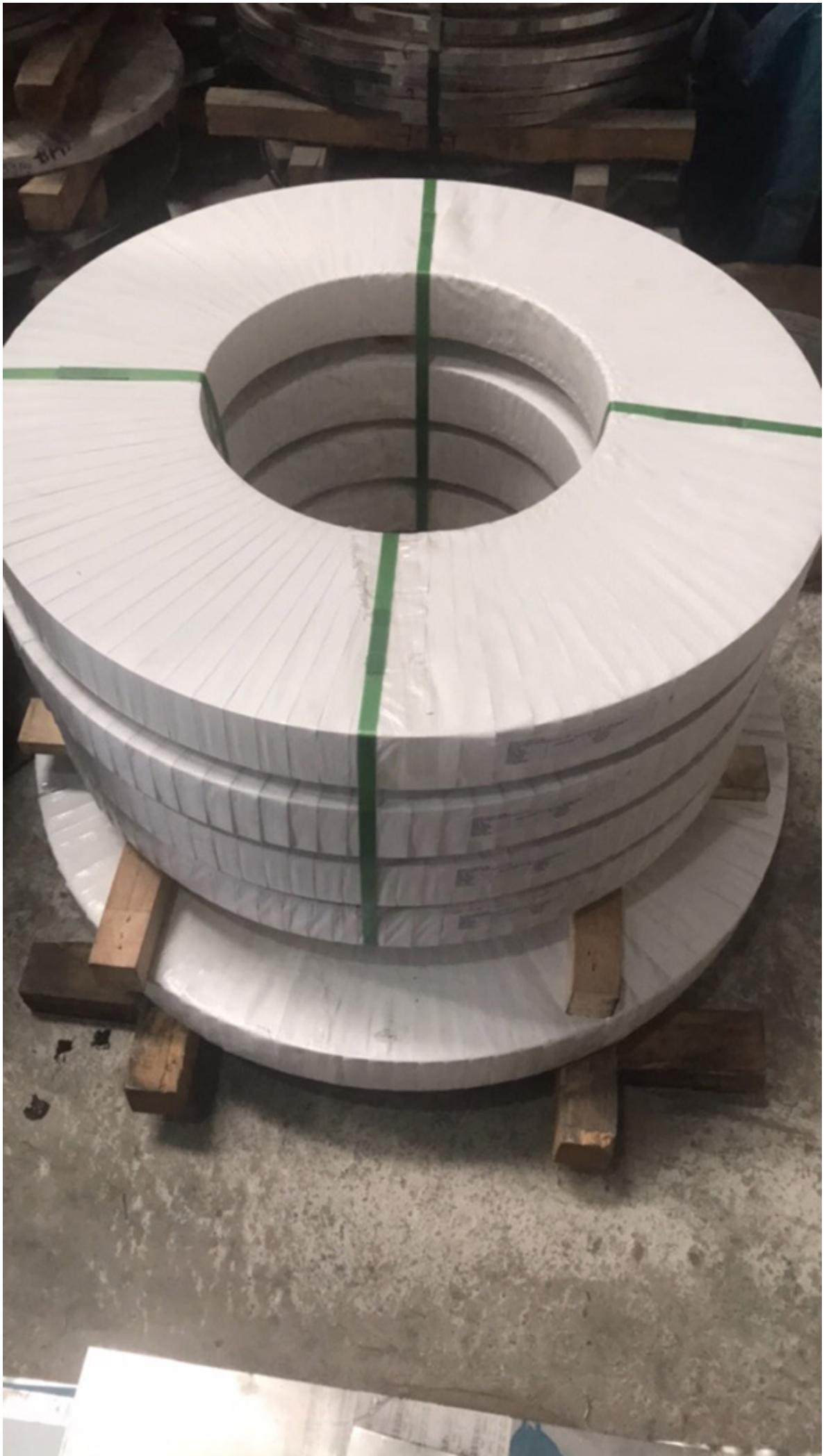
Inox Đoàn Phát nhận xả băng inox cuộn theo yêu cầu nhận gia công cắt tấm/ xả băng hàng cuộn Inox: Dây chuyền đồng bộ, hiện đại đáp ứng các yêu cầu gia công chia cuộn /xả băng cao nhất từ phía khách hàng:

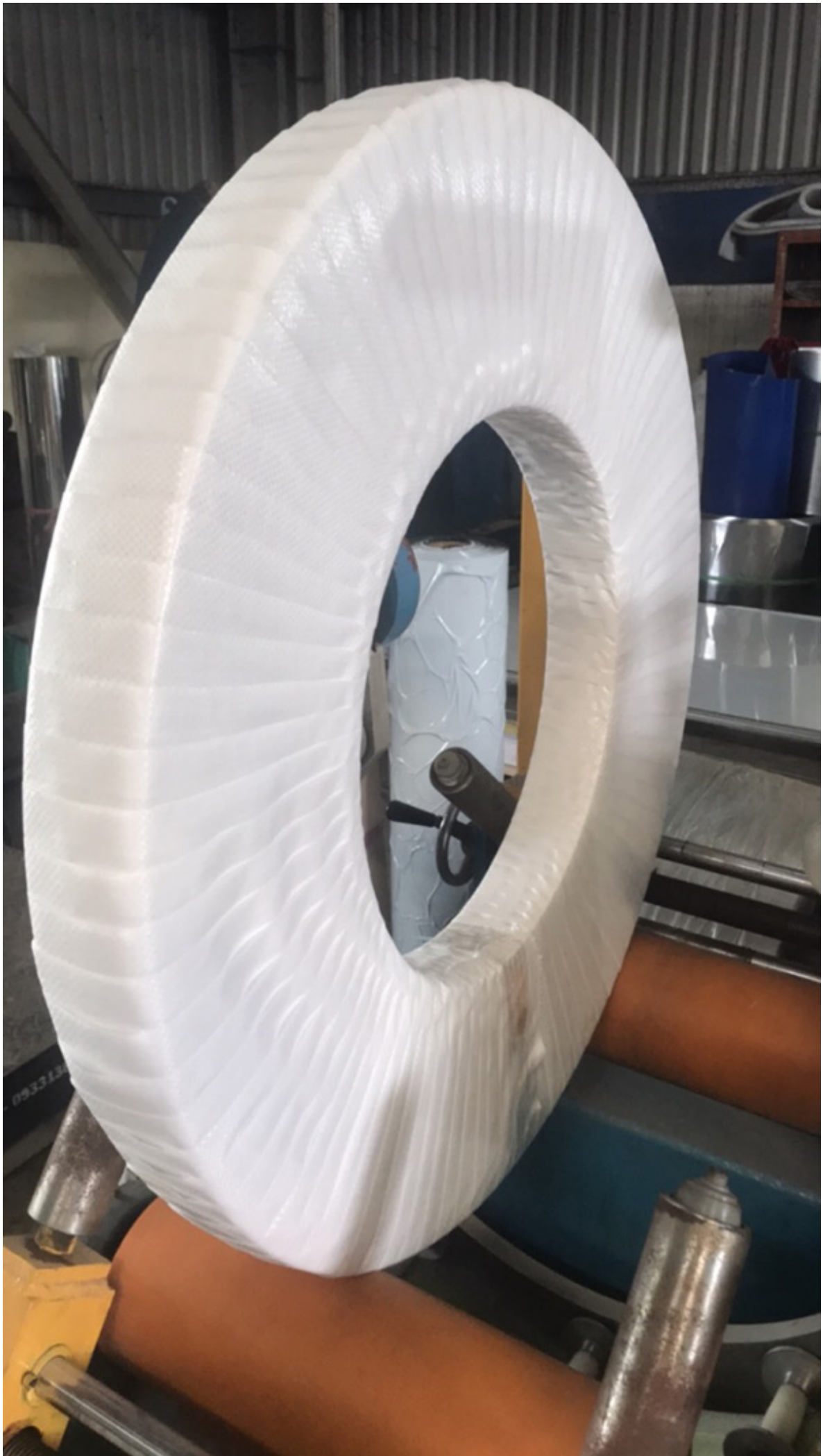
Xả băng : xả băng inox cuộn theo yêu cầu

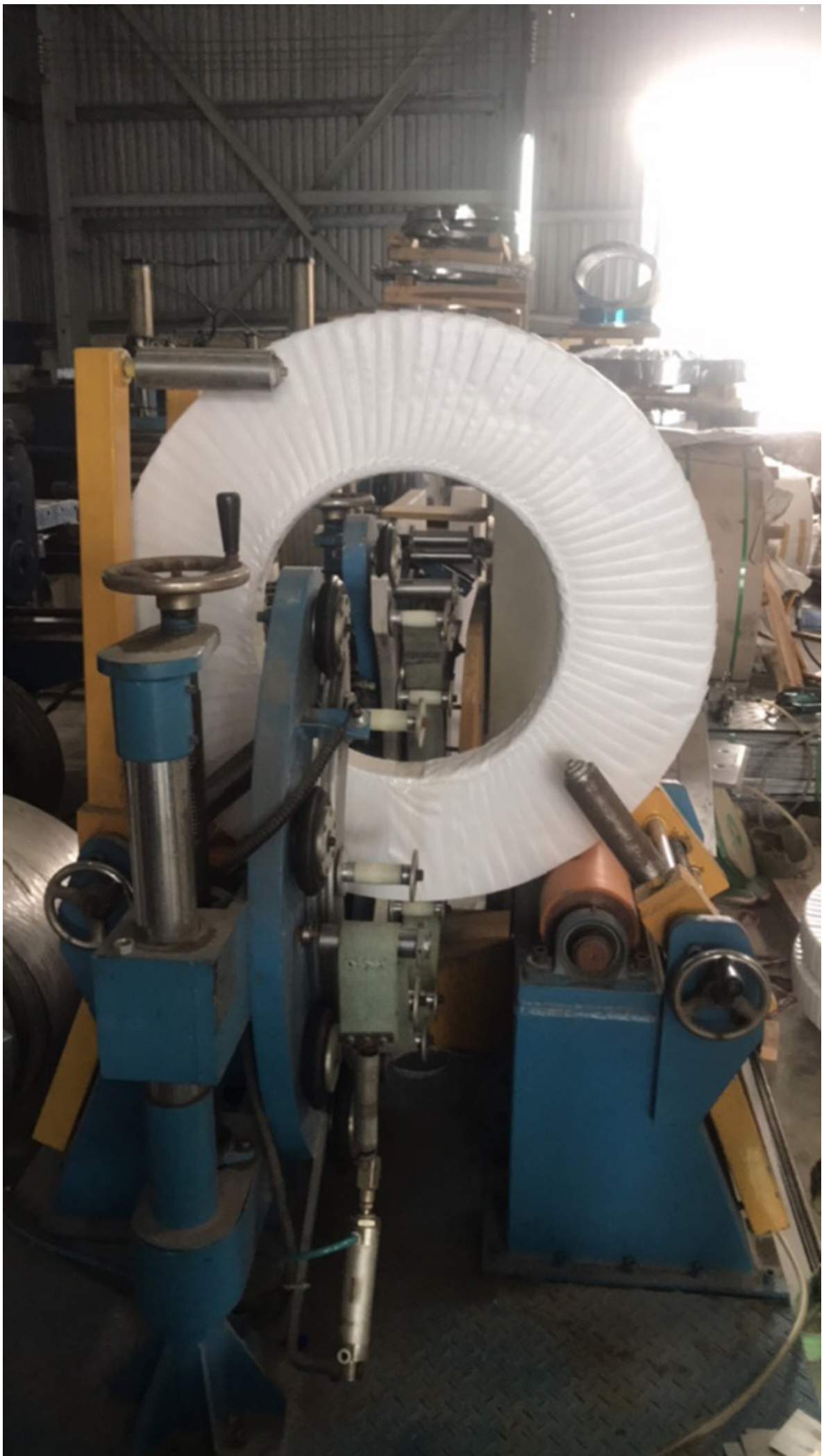
- Trọng lượng cuộn trước gia công: Max = 25,000 Kg
- Đường kính trong cuộn trước gia công: 508 - 730 mm
- Đường kính trong cuộn sau gia công: 508 mm
- Chiều dày thép: 0.50 - 4.00 mm
- Khổ rộng cuộn cho phép: 800 - 2,000 mm
- Tốc độ xả: 60 - 120 mét/phút (tùy thuộc chiều dày cuộn thép gia công)
- Khổ rộng sản phẩm sau khi xả băng: theo yêu cầu của khách hàng
- Dung sai khổ rộng sau khi xả: 0.20 mm.

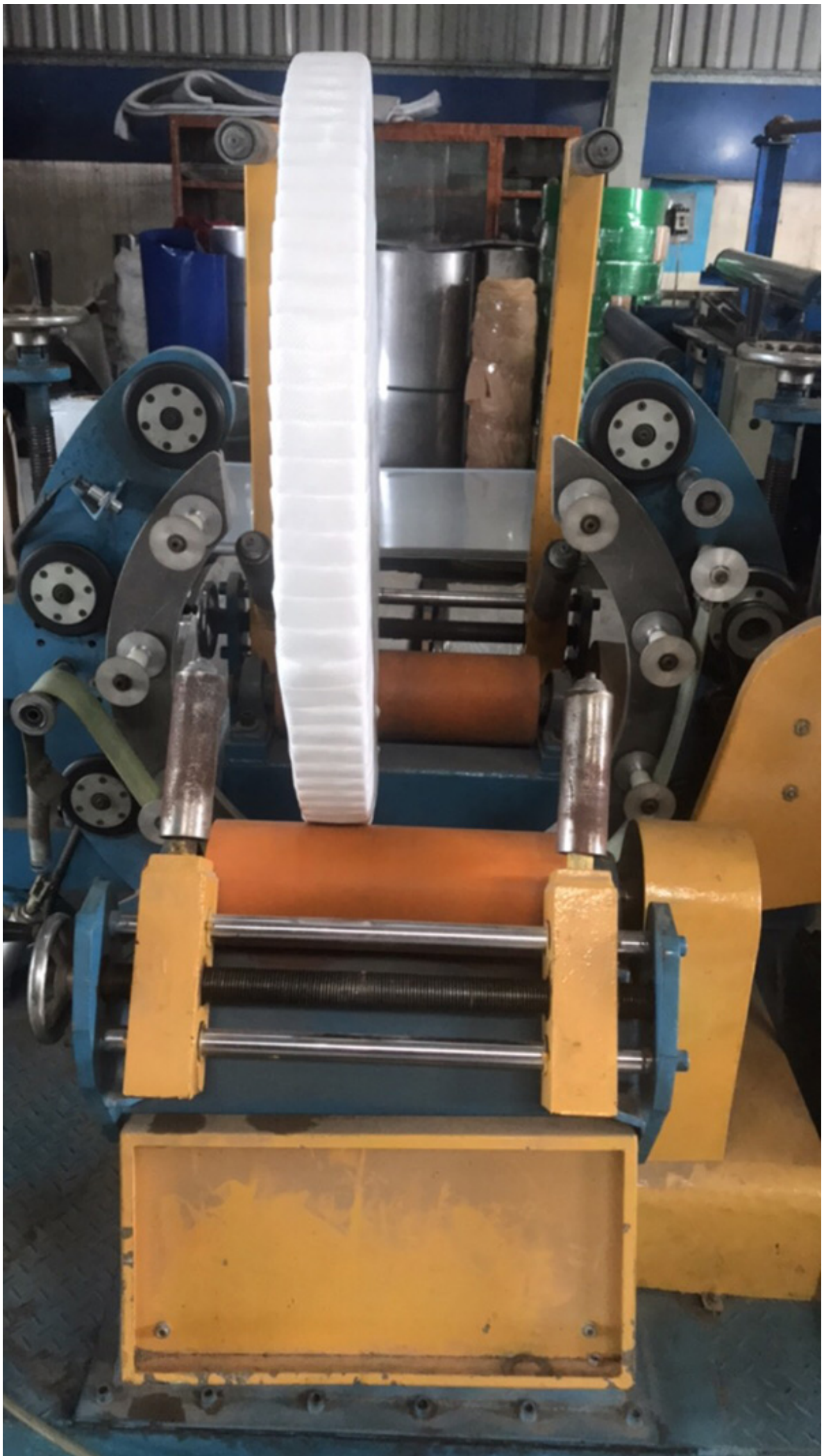












Bài viết liên quan

[Sản xuất lưới đan inox](#)

[Giới thiệu một số sản phẩm inox tốt của đoàn phát](#)

[Thế nào là một thiết bị inox tốt ?](#)

[Đặt tính của inox](#)

[GIA INOX - SỰ KHÁC NHAU GIỮA INOX 304 VÀ 201](#)

[Trang trí đẹp nội ngoại thất với INOX](#)